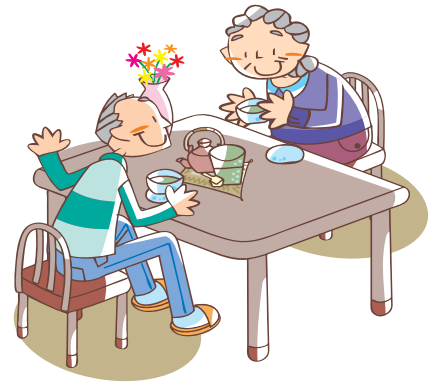


# 参加してみませんか？

## 生きがいデイサービス

## 健康づくりデイサービス

市内にお住まいの65歳以上の方で、  
下記の利用対象となる方へ介護予防の体操  
や運動・創作活動・趣味活動などの  
通所のサービスを行っています。  
いっしょに、楽しい仲間づくりを  
しませんか？参加をお待ちしています。



### ○利用できる方

#### ●生きがいデイサービス

- ・市内に住所を有する65歳以上の方
- ・要介護認定において「要支援・要介護」の認定を受けていない方
- ・基本チェックリストにおいて、介護予防生活支援サービス事業の対象でない方

#### ●健康づくりデイサービス

- ・市内に住所を有する65歳以上の方
- ・要介護認定において要支援1.2の方
- ・基本チェックリストにおいて介護予防生活支援サービス事業の対象の方

※当法人の実施施設

名称	実施場所	開催日	電話番号
健康クラブ	広見荘	水・金	21-5558
あったかクラブ	鷹岡市民プラザ	火・木	72-1770
うららかクラブ	富士川地域福祉センター	月～土	81-0294

★開催時間は、10:30～14:30までです。（うららかクラブのみ10:00～14:30）

★利用できる施設は1ヶ所で、週1回ご利用になれます。（送迎あります）

★利用料は1回あたり200円です。（ほか、昼食代や材料費等は実費となります）

※健康づくりデイは、所得により200円、400円、600円のいずれかとなります。

ご利用になりたい方は、各実施場所か下記までお問い合わせください。

**【問い合わせ先】 社会福祉法人 富士市社会福祉協議会  
在宅支援係 電話：64-4649**

市内には、他にも『生きがいデイサービス』・『健康づくりデイサービス』を実施しているところがあります。詳しい内容は下記まで  
お問合せください。 富士市役所 高齢者支援課 電話：55-2741