

「社協」は社会福祉協議会の略称です。

社協  
だより  
No.154

お元気ですか

2018年 3月号

発行 社会福祉法人  
富士市社会福祉協議会  
〒416-8558



富士市本市場432-1  
TEL. 64-6600  
FAX. 64-6567

特集 あなたを助ける成年後見制度



住みなれた地域で、いつまでも笑顔で暮らしていきたい。

〈ゆう・遊クラブ〉  
富士松野区

 **笑顔いっぱいのまちづくりをめざして** 

※社協だより「お元気ですか」は、みなさまからいただいた会費で発行しています。

社協は民間の福祉団体として  
だれもが住みやすい福祉のまちづくりをすすめています。

認知症の父が、知らぬ間に  
必要のないリフォームの  
契約をして困っています。

私たちが亡くなった後、  
知的障がいをもつ我が子の  
生活や財産管理が  
心配です。

自分で  
お金の管理が  
出来なくて…



このような心配ごとはありませんか？

**認知症・知的障がい・精神障がいなどで、  
判断能力が十分でない方が  
安心して生活できるように支援します。**



**富士市成年後見支援センター** は、

## 相談 **無料**

電話や窓口で、成年後見制度に関する相談をお受けします。成年後見制度を利用するための手続きや申立てに関するアドバイスをを行います。

## 市民後見人の 育成と支援

「市民後見人」の  
育成と活動の  
支援をします。

## 情報の提供

成年後見制度への理解を深めていただけるよう、市民のみなさんや関係機関の方々に 広く情報を発信していきます。

# 成年後見制度って何？

あなたの  
まわりに  
困っている人は  
いませんか？

認知症・知的障がい・精神障がいなどにより、  
判断能力が十分でない人、  
自分で契約や財産管理などを行うことが困難な人について  
家庭裁判所に申し立てをして、  
援助してくれる後見人等を  
選任する制度です。

## 利用するにはどうすればいいの？

- 本人または配偶者、四親等内の親族などが家庭裁判所に申し立てを行います。
- 家庭裁判所が本人の判断能力に応じて成年後見人（または保佐人・補助人）を援助者として選任します。

## 利用するのにお金はかかりますか？

- **申し立てに関する費用**  
診断書や申立手数料として1万7千円～2万円程度かかります。別途鑑定費用が必要な場合があります。

## どんな人が成年後見人になるの？

- **親族**（配偶者、子、親、兄弟姉妹等）
  - **専門職**（弁護士、司法書士、社会福祉士等）
  - **法人**（社会福祉協議会、NPO法人等）
  - **その他の第三者**（市民後見人等）
- ※家庭裁判所が決定します。

## 援助の内容はどんなこと？

- **財産の管理**
  - ・不動産等の財産管理、保存、処分など
  - ・銀行や郵便局などの金融機関との取引
  - ・収入、支出の管理等
- **身上監護**
  - ・日常生活の見守り
  - ・入退院の手続き
  - ・施設入退所契約、介護サービスの契約等

県内初!

## 富士市に市民後見人が誕生!

### 市民後見人とは？



市民後見人は、弁護士や司法書士のように成年後見制度に職業として関わるのではなく、市民の立場で後見活動に関わる人たちであり、親族後見人と専門職後見人（弁護士、司法書士、社会福祉士等）の間の存在として位置付けられています。

市民後見人は、本人が何を望んでいるかを適切に把握し同じ市民という立場から安心、安全に暮らしていけるように、本人に寄り添う支援が期待されています。

### ご相談窓口

富士市社会福祉協議会  
〒416-8558 富士市本市場432-1  
（富士市フィランセ東館2階）

### 富士市成年後見支援センター

（富士市委託事業）

電話 0545-64-6010

FAX 0545-60-5001

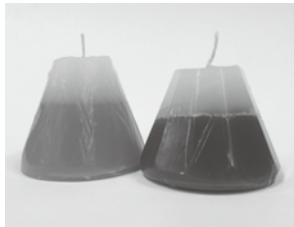
E-mail kouken@fujishishakyo.com



# お知らせ

## 障害者就労支援施設 ふじばら作業所 【富士山キャンドル】ご好評いただいております！

ふじばら作業所では、富士山キャンドルの製作・販売をしています。富士山キャンドルは、ろうそくを溶かし、色づけ・型流し等多くの工程があり、みんなで手分けをしながら作っています。インテリアやプレゼントにも重宝されています。その他にもほかしやボランティアのご協力により陶器類、ボタニカルキャンドルも製作・販売しています。



また、富士川地域福祉センター内の清掃作業やデイサービスセンターの昼食配膳・下膳・食器洗いを毎日行っており、地域のお年寄りとの交流を図ることで、自立に向けた社会性を育てています。ふじばら作業所へのご注文は、下記の連絡先にお気軽にご連絡ください。下請け作業も募集しております。



問い合わせ ふじばら作業所 ☎ 81-1144

## 富士市社会福祉協議会のラジオ番組！

Radio 84.4fm

毎月最終水曜日 15:10放送！

## 富士市社会福祉協議会 はあとふるトーク

社協のホットな情報をお伝えしています。  
ぜひお聞きください！



## 富士市単親家庭の会(カンガルークラブ) 会員を募集しています！

### ●カンガルークラブとは？

富士市在住の母子家庭・父子家庭・両親のいない世帯のみなさんが交流を図り、親睦を深める会です。

### ●どんな行事がありますか？

会員同士の交流会、バス旅行、子育てに関する講演会やお悩み相談会、クリスマス会などなど。子どもたちと参加して楽しめる行事を行います。

### ●入会するには？

入会申込書へ記入し、年会費として1,000円をお支払いいただきます。詳しくは下記問い合わせ先へご連絡ください。

### ●行事の連絡は…

入会していただくと、事務局から郵送で募集内容を送りますのでお申し込みください。

問い合わせ 在宅支援係 ☎ 64-4649

## 富士市在宅介護者家族の会 会員を募集しています！

### わかりあえる仲間がいます

自宅で介護をしている方が気軽に集い、介護に関する情報交換をしたり、日頃の疲れを癒すための親睦行事を実施中です。  
(年会費1,000円・別途、行事ごとに参加費がかかります)

### 主な行事予定

- 春 日帰り旅行でリフレッシュ
- 秋 情報交換交流会
- 冬 研修懇話会



問い合わせ 在宅支援係 ☎ 64-4649

## ロゼ にじいろクリニック

～こころの架け橋を目指します～

心療内科

精神科

診療時間	月	火	水	木	金	土
9:00～12:00	—	○	—	○	○	○
2:00～6:00	—	○	○	○	○	○

・休診日：月曜日・水曜日の午前・日曜日・祝日



〒416-0953 富士市蓼原町1605(ロゼシアター駐車場南側)  
予約制 ☎0545-61-2416

●ホームページもご覧ください  
URL <http://rozeniji-ro-clinic.com/>

## 災害ボランティア支援本部開設訓練を実施しました。

快晴の下、スタッフ、一般来場者(市外含む)併せて400名を超える皆さまにご参加いただきました。ご協力いただいた皆さまありがとうございます。

大規模災害が発生した際には、社会福祉協議会が災害ボランティア支援本部を開設し、社協職員とボランティアスタッフが一丸となって本部運営を行います。本訓練では、災害が発生したことを想定し、一般来場者を全国からやってくるボランティア役に見立てて、被災者からのニーズとつなげる訓練や情報収集訓練、被災想定先へ送り出す訓練等、本部開設時に起こりうる一連の流れをイメージした様々な

訓練を実施しています。

また、市民を中心とする参加者には、訓練を通して支援本部の役割を知っていただくことや防災に対する意識を高めていただくことを目的としています。今年も体験ブースをニーズ要請のあった活動先と見立てて、多くの参加者に防災に関する各種体験をしていただきました。実際に体験しながら学ぶことで、一人でも多くの方が防災に関心を向けていただければ幸いに存じます。

これからも、災害時に迅速な本部運営が行えるように訓練を行ってまいります。



大勢のボランティアが駆けつけました



語学ボランティアも参加



災害ボランティアスタッフの協力



ガラスフィルム貼り体験

## ふじおもちゃ図書館 ボランティアを募集しています!

フィランセ東館4階にある「ふじおもちゃ図書館」。様々なおもちゃで遊ぶことを通して、障がいのある子もいない子も友達や家族の輪の中で楽しく交流する場、それが「おもちゃ図書館」です。

本館は、ボランティアの方々のご協力で開催しています。子どもが好きな方、読み聞かせや季節ごとの掲示物づくりなどが得意な方、自分の好きなことを活かして一緒に活動してみませんか?

土・日曜日だけでも大歓迎です。

### おもちゃ図書館ご利用対象者

障がいのあるお子さん(年齢問わず)や未就学児

問い合わせ ボランティアセンター ☎ 64-7100



### ボランティア活動内容

- 利用者受付
- おもちゃ清掃・整理
- 読み聞かせ ●手芸
- 季節ごとの掲示物づくり など



### ふじおもちゃ図書館開館日

- 障がいの有無に関わらず利用できる日  
火・木・土曜日 10:00~12:00
- 障がいのあるお子さんや  
そのご家族のみ利用できる日  
日曜日 10:00~12:00  
13:00~15:00



- ◆内科全般◆ 糖尿病 甲状腺 脂質代謝 内分泌 循環器 消化器
- ◆外科全般◆ 消化器 乳腺

### ◆診療時間

AM9:00~12:00  
PM3:00~5:30(受付終了)

### ◆休診日

日曜日・祝日・土曜日午後  
◆当院の診療は予約制です。  
まずはお電話をお願いします。



## 小松クリニック

医療法人社団 青葉会 小松クリニック

〒417-0061 富士市伝法1989-66 ☎0545-57-5225  
<http://www.komatsu-clinic.or.jp>

## おたよりから

子どもからお年寄りまで、地域全体でお互いに助け合い支えあって過ごせるように社協さん達のご活躍があるのだと、記事を見てよくわかります。保育園でも手話を使った歌を歌い、発表会や近くのデイサービスや老人施設に行き披露しています。おじいさん、おばあさんがとても喜んでくれます。私も身近にできる事は地域のために役立ちたいと思います。 4歳児の母



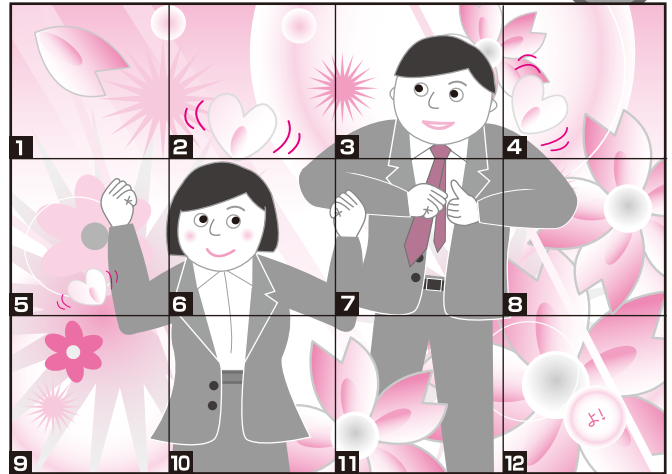
# あれっ?どこかが違うぞ!?

～図書カードを10名様 にプレゼント～

**A**

**AとB**を見比べて、違っているところを**5ヶ所**探してハガキに答えを**番号**で書いて下さい。

**B**

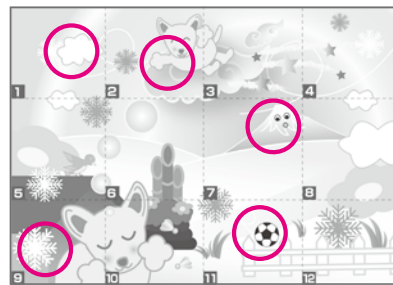


- 締め切り日 平成30年4月27日(金)
- 応募は、はがきに①解答②住所③氏名④年齢⑤電話番号⑥社協に対するご意見等を記入して下さい。

〒416-8558 富士市本市場432-1 富士市社会福祉協議会

- 正解者の中から抽選で **10名様** に図書カード(1,000円分)を差し上げます。
- 当選者の発表は5月15日頃までに発送をもって代えさせていただきます。
- 応募いただきましたはがきの個人情報、懸賞目的及び社協事業の情報提供以外での使用はいたしません。

前回(No.153)の答えは ①②⑦⑨⑪ でした。



応募総数  
204通

たくさんのご応募、  
ご意見・ご感想  
ありがとうございました。

**たくさんの善意を  
ありがとうございました!**

平成29年12月1日～平成30年2月28日 (敬称略)

1. 富士市吉原地区生涯学習推進会 成人教育部
  2. 常葉大学富士キャンパス学友会・  
常葉大学後援会富士キャンパス支部会・  
富士常葉大学後援会OB会
  3. まどの会 代表 鈴木鈴子
  4. 株式会社コーチョー 代表取締役 渡邊直
  5. NPO法人 楽しいことやら座
  6. 三生医薬株式会社
  7. 須津地区まちづくり協議会
  8. 生命保険協会 静岡県協会 沼津地区
  9. 富士市立富士川第一中学校生徒会 (2回)
  10. 諏訪部 弘
  11. 丘地区町内会連合会・丘地区福祉推進会
  12. 稲葉芳典
  13. 望月長男
  14. 日本女子大学桜楓会富士支部 支部長 大屋伊津子
  15. 大屋伊津子
  16. 富士酸素工業株式会社
  17. 学校法人旭学園 富士調理技術専門学校
  18. 秋山美佐子
  19. 株式会社ジュピター 厚原店
  20. 鈴木政義 (3回)
  21. ピアゴ富士中央店
  22. アスト株式会社
  23. ピアゴ中里店
  24. 須津幼稚園PTA
  25. アピタ富士吉原店
  26. 株式会社ユーライフ 代表取締役 石川雅博 (3回)
  27. 一歩の会
- ◎匿名 12件

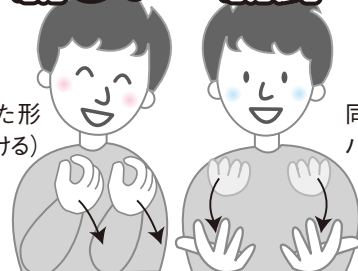
ありがとうございます  
ございました

○「手話」覚えてみよう!話してみよう!

61

新しい・新鮮

両手を輪にした形  
(指先だけをつける)  
を上に向ける。



同時に前に出し、  
パッと開きます。